

ГОСУДАРСТВЕННЫЙ КОМИТЕТ ПО ИМУЩЕСТВУ РЕСПУБЛИКИ БЕЛАРУСЬ

ТЕХНИЧЕСКИЙ ПАСПОРТ

на здание

Республиканское унитарное предприятие "Минское областное агентство по государственной регистрации и земельному кадастру"

(наименование организации по государственной регистрации недвижимого имущества, прав на него и сделок с ним)

Наименование: Здание автогаража с бетонной площадкой и ограждением

Назначение: 22602 - Здание специализированное автомобильного транспорта

Инвентарный номер: 600/С-121223

Адрес: 223014, Республика Беларусь, Минская обл., Минский р-н, Крупницкий с/с, 7, район д. Аннополь

Составлен по состоянию на: 13.06.2016

Составил 12.01.2017г. (дата) [подпись] В.Н. Коннов (инициалы, фамилия)

Проверил 12.01.17 (дата) [подпись] Т.В. Ключева (инициалы, фамилия)

Уполномоченное должностное лицо 12.01.17 (дата) [подпись] Т.В. Ключева (инициалы, фамилия)



Отметки

1. Общие сведения о здании

1. Кадастровый номер земельного участка	623683900001000117 (1.6045)
2. Литер	2А2/к
3. Количество надземных этажей, шт.	2
4. Количество подземных этажей, шт.	-
5. Год постройки (дата приемки в эксплуатацию)	1982 (30.12.82)
6. Год реконструкции	2016
7. Физический износ, %	48
8. Объем здания, куб. м.	4664
9. Наружная площадь, кв.м.	676
10. Общая площадь здания, кв. м.	774.3
11. Нормируемая площадь здания, кв. м.	689.3
12. Количество нежилых изолированных помещений, шт.	0
13. Общая площадь нежилых изолированных помещений, кв. м.	-
14. Нормируемая площадь нежилых изолированных помещений, кв. м.	-
15. Количество жилых изолированных помещений (квартир), шт.	0
16. Жилая площадь жилого дома (общежития, жилого здания специального назначения), кв. м.	-
17. Общая площадь жилых помещений (квартир) жилого дома, кв. м.	-
18. Общая площадь квартир по СНБ, кв. м.	-
19. Общая площадь жилых помещений общежития, жилого здания специального назначения, кв. м.	-
20. Общая площадь помещений общежития, жилого здания специального назначения, кв. м.	-
21. Площадь балконов, лоджий, террас и т.п., без учета коэффициентов, кв. м.	-
22. Площадь балконов, лоджий, террас и т.п. жилых помещений с учетом коэффициентов, кв. м.	-
23. Количество машино-мест, шт.	0
24. Площадь машино-мест, кв. м.	-

2. Сведения о стоимости

Вид стоимости	Дата определения (год уровня цен)	Стоимость, руб.	Документ о стоимости
1	2	3	4
Первоначальная стоимость объекта оценки	01.01.2014 (уровень цен Нет сведений)	4044575903.00	Справка о балансовой стоимости и принадлежности ОАО "Рапс" от 25.05.2016 № №1-5/526
Остаточная стоимость объекта оценки	01.05.2016 (уровень цен Нет сведений)	1870369470.00	Справка о балансовой стоимости и принадлежности ОАО "Рапс" от 25.05.2016 № №1-5/526
Первоначальная стоимость	30.12.1982 (уровень цен Нет сведений)	2780.00	Справка о балансовой стоимости и принадлежности ОАО "Рапс" от 25.05.2016 № №1-5/526

3. Распределение помещений и их площадей

3.1. По жилым помещениям

Наименование	Распределение квартир по числу комнат							Жилые помещения в общежитиях	Жилые помещения в жилых зданиях специального назначения	Иные жилые помещения	Всего
	однокомнатные	двухкомнатные	трехкомнатные	четырёхкомнатные	пятикомнатные	более пяти комнат	Итого				
1	2	3	4	5	6	7	8	9	10	11	12
Количество жилых помещений (квартир), шт.	-	-	-	-	-	-	-	-	-	-	-
Количество жилых комнат, шт.	-	-	-	-	-	-	-	-	-	-	-
Жилая площадь, кв. м	-	-	-	-	-	-	-	-	-	-	-
Общая площадь жилых помещений (квартир) жилого дома, кв. м	-	-	-	-	-	-	-	-	-	-	-
Общая площадь жилых помещений общежития (жилого здания специального назначения), кв.м	-	-	-	-	-	-	-	-	-	-	-
Общая площадь квартир по СНБ, кв. м	-	-	-	-	-	-	-	-	-	-	-
Общая площадь здания, кв. м	-	-	-	-	-	-	-	-	-	-	-

3.2. По нежилым помещениям

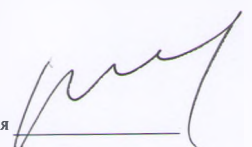
Назначение	адм.	склад.	трансп.	Всего
1	2	3	4	5
Нормируемая площадь, кв. м	93.0	77.7	518.6	689.3
Общая площадь, кв.м	124.9	77.7	571.7	774.3

3.3. Благоустройство жилых помещений

Наименование показателя	Отопление			Водопровод	Канализация		Горячее водоснабжение	Ванны (души)	Газ (газоснабжение)	Напольные электроплиты (варочные панели)
	Печное	Центральное			Центральная (уличная)	Местная				
		от ТЭЦ или групповой (районной) котельной	от индивидуальных отопительных устройств на _____							
1	2	3	4	5	6	7	8	9	10	11
Количество изолированных жилых помещений (квартир), шт.	-	-	-	-	-	-	-	-	-	-
Общая площадь жилых помещений, кв. м	-	-	-	-	-	-	-	-	-	-

4. Техническое описание
4.1 Техническое описание здания

№ п/п	Наименование конструктивных элементов и инженерных систем	Описание конструктивных элементов и инженерных систем
1	2	3
1	Фундамент	Железобетон
2	Наружные стены	Железобетон, Кирпич силикатный
3	Внутренние стены	Кирпичи
4	Перегородки	Кирпичи
5	Перекрытия	Плита железобетонная
6	Крыша (кровля)	Рулонные кровельные материалы
7	Полы	Бетон
8	Окна	Стеклоблоки, Деревянные изделия
9	Двери, ворота	Металлические изделия, Деревянные изделия
10	Отделочные работы:	-
10.1	наружная отделка стен	-
10.2	внутренняя отделка	Оштукатурено и окрашено
11	Инженерные системы:	-
11.1	отопление	Центральное
11.2	водопровод и канализация:	-
11.2.1	холодное водоснабжение	Централизованная система
11.2.2	канализация	Централизованная система
11.2.3	горячее водоснабжение	Автономная система
11.2.4	ванны, душ	Душ
11.3	система электрооборудования:	-
11.3.1	электроснабжение	Централизованная система
11.3.2	подключение электроплит	-
11.4	газоснабжение	-
11.5	вентиляция	Вентиляция с естественным побуждением
11.6	мусоропровод	-
11.7	лифты	-
11.8	иные	-
12	Прочие	Отмостка



4.2 Техническое описание основных строений, их составных элементов и принадлежностей

Литер	Наименование	Год постройки (дата приемки в эксплуатацию)	Износ, %*	Площадь, кв.м.**	Объем, куб.м	Описание конструктивных элементов и инженерных систем***															
						Фундамент	Стены	Перегородки	Перекрытия	Крыша	Полы	Окна	Двери и ворота	Отделка	Отопление	Водопровод	Канализация	Электро- снабжение	Газо- снабжение	Иные	Прочие
1	2	3	4	5	6	7	8	9	10	11	12	13	14	15	16	17	18	19	20	21	22
2А2/к	Здание автогаража с бетонной площадкой и ограждением	1982 (30.12.1982)	48	676	4664	-	-	-	-	-	-	-	-	-	-	-	-	-	-	-	-
в	Площадка	-	50	Площадка: Материал: Бетон. Год реконструкции: 2016. Наружная площадь: 2859 кв.м.																	
г	Ограждение	-	50	Ограждение: Год реконструкции: 2016. Вид ограждения: Сплошное. Высота: 2.0 м. Длина: 70.5 м. Столб ограждения: Тип отделки: Окрашено. Материал: Железобетон. Заполнение пролета: Тип отделки: Окрашено. Материал: Панели железобетонные.																	

* Для незавершенных строений указывается готовность, %.

** Указывается наружная площадь, а в отношении погребов и т.п. – площадь по внутреннему периметру.

*** По основному строению описание конструктивных элементов и инженерных систем в данной таблице не приводится.

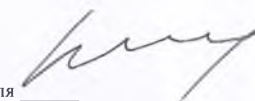
При внесении сведений по сооружениям графы 5 – 22 объединяются.

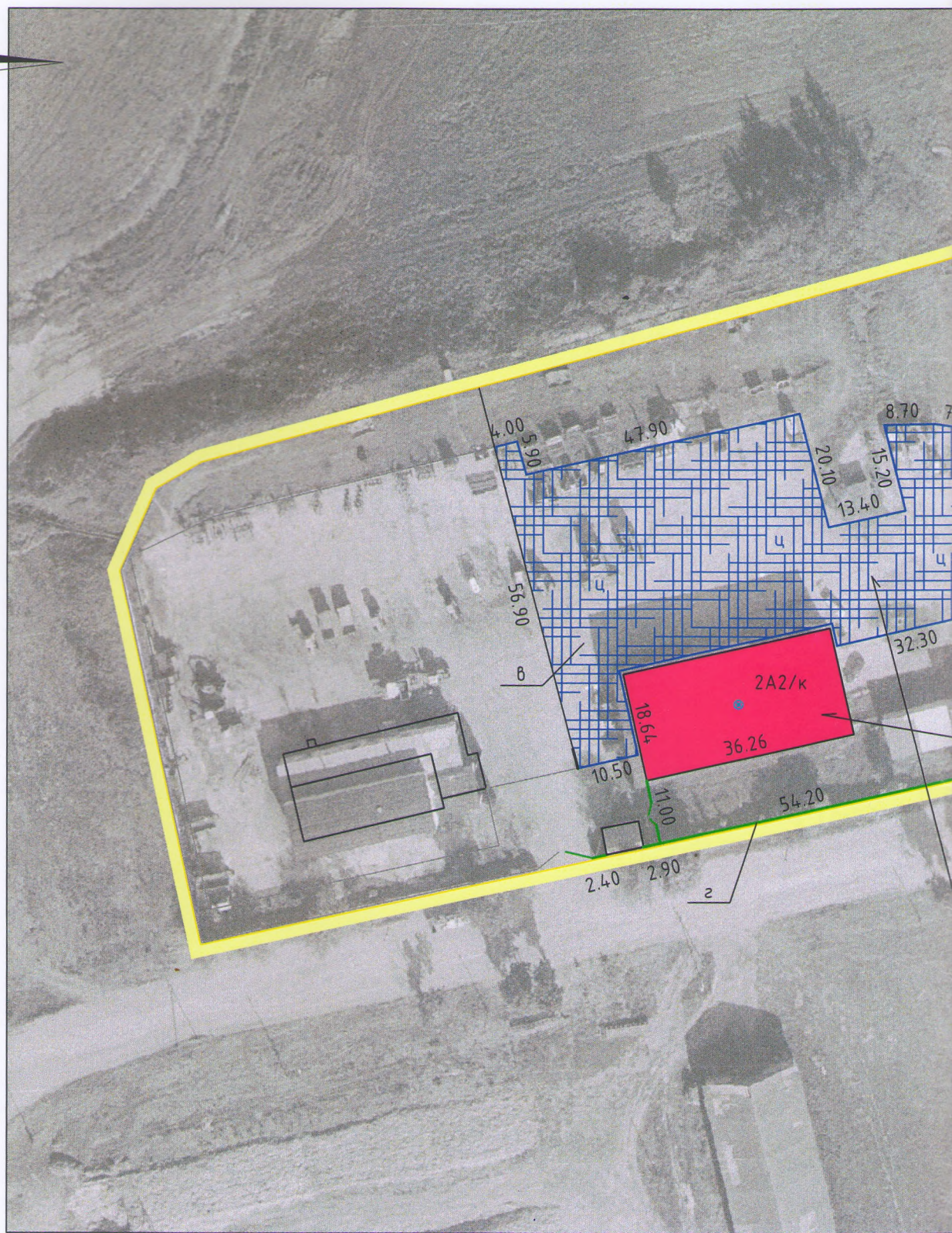
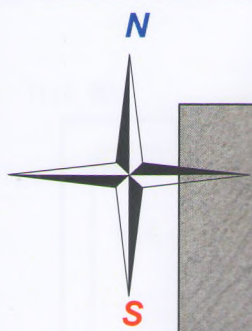
Примечание:

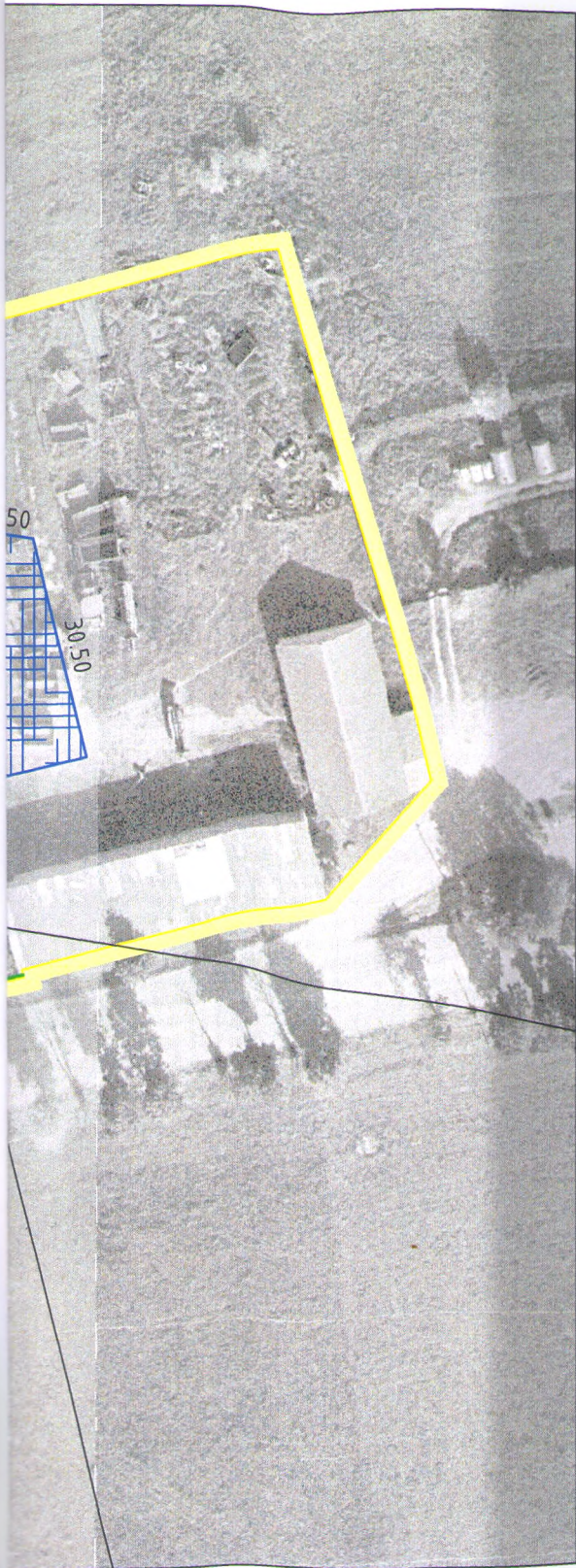
Количество страниц технического паспорта : 5

Приложение: 1. поэтажные планы на 2 л.; 2. Ситуационный план на 1 л.

Подпись исполнителя







Литер	Наименование объекта	Изображены условного обозначени:
2А2/к	Здание автогаража с бетонной площадкой и ограждением	
в	Площадка	
г	Ограждение	
	Точка геокода	
	Граница земельного участка	

2А2/к



РУП "Минское областное агентство по государственной регистрации и земельному кадастру"			
Здание автогаража с бетонной площадкой и ограждением			
Адрес: 223014, Республика Беларусь, Минская обл., Минский р-н, Крупицкий с/с, 7, район д. Аннополь			
Система координат: местная			
Составлен по состоянию на: 13.06.2016г.			
Масштаб	Лист-1	Листов- 3	Стр. _
1:1000	Инициалы,Фамилия	Подпись	Дата
Составил	Коннов В.Н.		23.06.2016г.
Изготовил	Коннов В.Н.		12.01.2017г.
Проверил	Клюева Т.В.		19.01.2017г.

H=6,90

h=6,60

0.39

11.74

0.52

5.69



2 гараж
55,1м²

9.70

18.64

17.92

1 гараж
209,7м²

17.92

5.69

9.65

1.79

0.27

2.67

0.27

1.86

19
лес.кл.
11,4м²

h=2,72

4.11

18

кор-р.
7,6м²

0.15

0.15

1.86

1.75

1.75

11.74

2.67

1.38

1.75

1.75

1.75

1.75

1.75

1.75

1.75

1.75

1.75

1.75

1.75

1.75

1.75

1.75

1.75

1.75

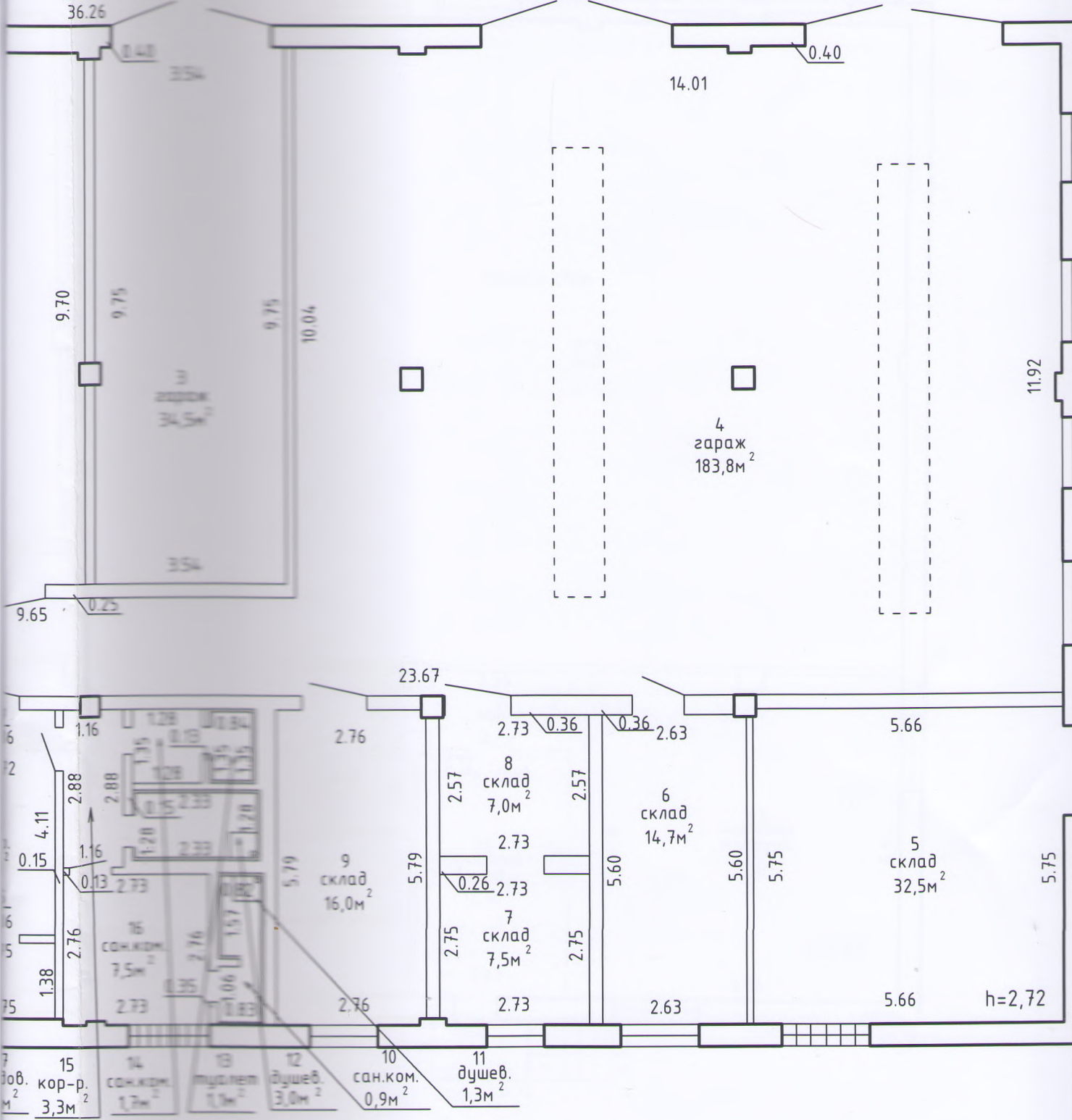
1.75

1.75

1.75

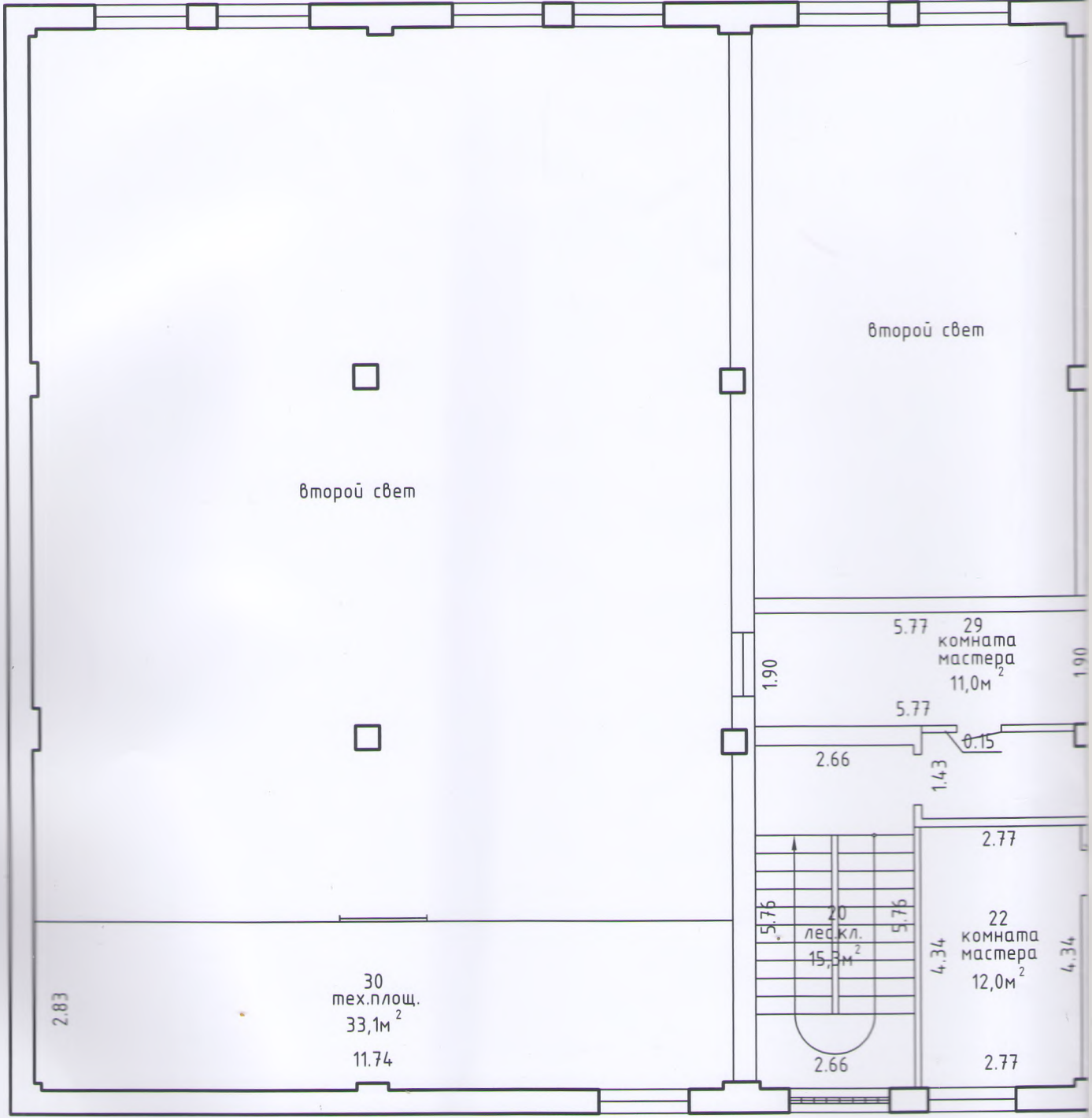
17
кладов. к
2,4м²

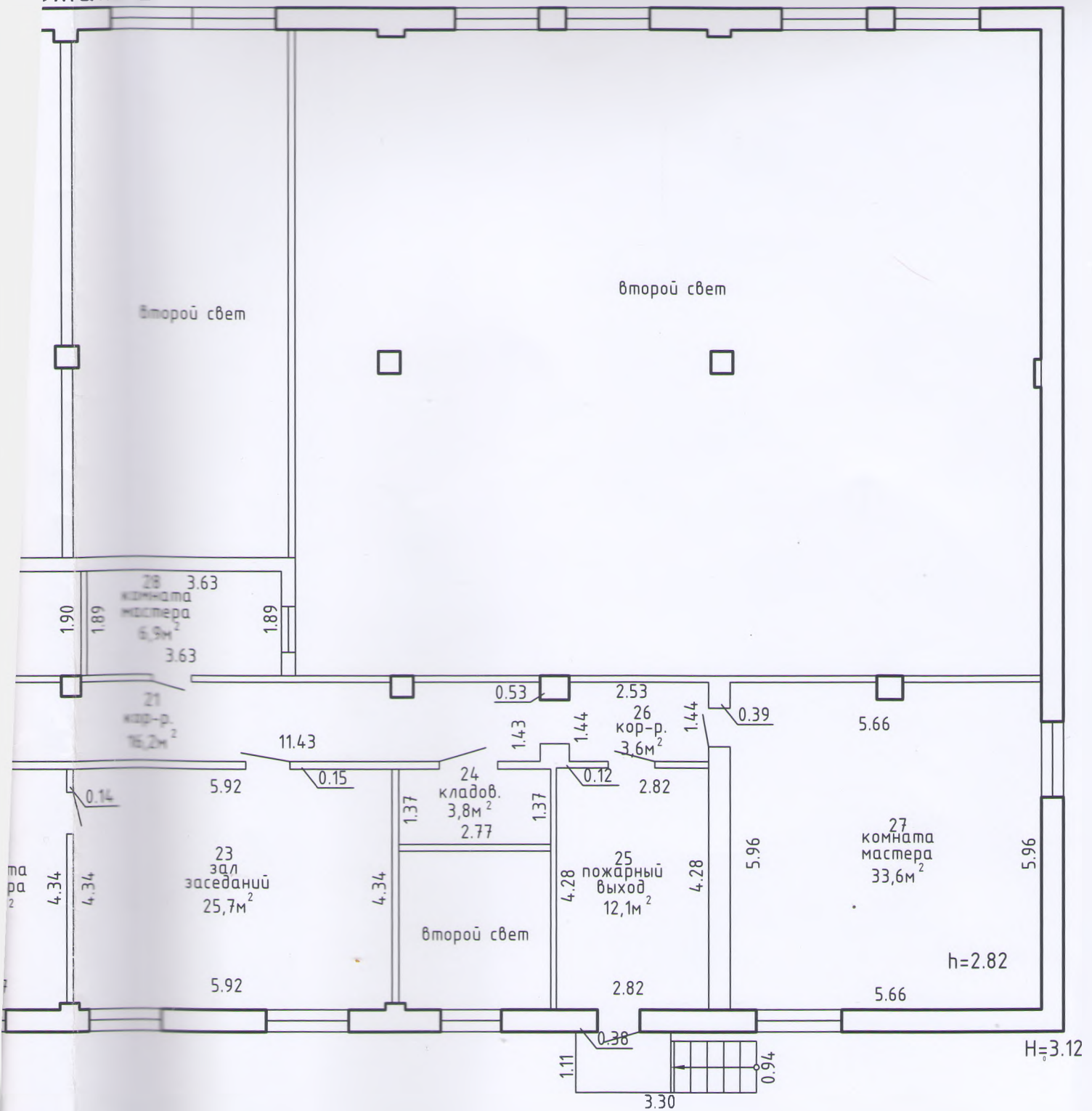
План
Этаж 1



689,3 м²
774,3 м²

РУП "Минское областное агентство по государственной регистрации и земельному кадастру"		
Здание автогаража с бетонной площадкой и оградой		
Адрес: 223014, Республика Беларусь, Минская область, Минский р-н, Крупницкий с/с, 7, район д. Аннополь		
Литер - 2А2/к	Секция(подъезд)-	Эт
Составлен по состоянию на: 13.06.2016г.		
Масштаб	Лист-2	Листов-3
1:100	Инициалы, Фамилия	Подпись
Составил	Коннов В.Н.	<i>[Signature]</i>
Изготовил	Коннов В.Н.	<i>[Signature]</i>
Проверил	Клюева Т.В.	<i>[Signature]</i>





РУП "Минское областное агентство по государственной регистрации и земельному кадастру"			
Здание автогаража с бетонной площадкой и ограждение			
Адрес: 223014, Республика Беларусь, Минская обл., Минский р-н, Крупицкий с/с, 7, район д. Аннополь			
Литер - 2А2/к	Секция(подъезд)-	Этаж: 2	
Составлен по состоянию на: 13.06.2016г.			
Масштаб	Лист-3	Листов-3	Стр.
1:100	Инициалы, Фамилия	Подпись	Дат
Составил	Коннов В.Н.	<i>[Signature]</i>	23.06.20
Изготовил	Коннов В.Н.	<i>[Signature]</i>	12.01.20
Проверил	Клюева Т.В.	<i>[Signature]</i>	01.2

**РЕСПУБЛИКА БЕЛАРУСЬ
ЕДИНЫЙ ГОСУДАРСТВЕННЫЙ РЕГИСТР НЕДВИЖИМОГО
ИМУЩЕСТВА, ПРАВ НА НЕГО И СДЕЛОК С НИМ**

**Государственный комитет по имуществу Республики Беларусь
Республиканское унитарное предприятие "МИНСКОЕ ОБЛАСТНОЕ
АГЕНТСТВО ПО ГОСУДАРСТВЕННОЙ РЕГИСТРАЦИИ И
ЗЕМЕЛЬНОМУ КАДАСТРУ"**

**СВИДЕТЕЛЬСТВО (УДОСТОВЕРЕНИЕ) № 600/1152-7184
О ГОСУДАРСТВЕННОЙ РЕГИСТРАЦИИ**

По заявлению № 2908/17:1152 от 23 января 2017 года
в отношении **капитального строения** с инвентарным номером
600/С-121223, расположенного по адресу: Республика Беларусь,
Минская обл., Минский р-н, Крупицкий с/с, 7, район д. Аннополь,
площадь - 774.3 кв.м., назначение - Здание специализированное
автомобильного транспорта, наименование - Здание автогаража с
бетонной площадкой и ограждением

произведена государственная регистрация:

1. изменения самовольно перестроенного капитального
строения, правообладатель - юридическое лицо, резидент Республики
Беларусь Открытое акционерное общество "Рапс" (право
собственности).

Приложения: нет

Примечания: нет

Свидетельство составлено 23 января 2017 года

Регистратор *Жидолович Анастасия Анатольевна 1152*

